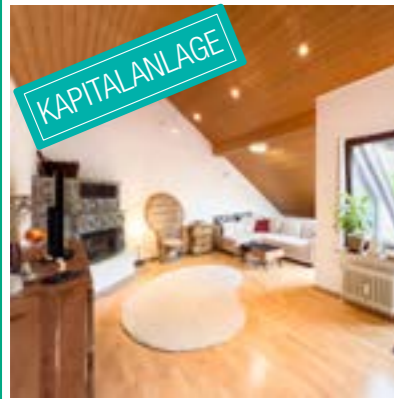


# UNSERE AKTUELLEN OBJEKTE



**Exposés**



**Esslingen - Berkheim**

Charmante 3-ZimmerWohnung mit Blick über Esslingen

- Schöne und ruhige Lage
- Toller Ausblick
- Zwei Balkone
- TG-Stellplatz



[Hier klicken und Exposé herunterladen!](#)



**Aichwald**

Reiheneckhaus mit großem Garten

- Großzügiger Wohn-/Essbereich
- Idyllischer Garten
- Wohnen auf 3 Etagen
- Kamin



[Hier klicken und Exposé herunterladen!](#)



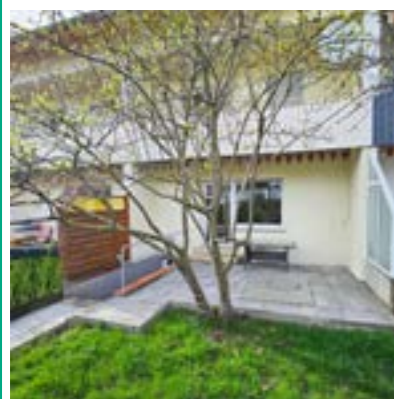
**Ostfildern**

Schöne 2,5-Zi.-Wohnung mit Balkon in Naturnähe

- Naturnahe und ruhige Wohngegend
- Wohnung in gepflegtem Zustand
- Balkon mit Blick ins Grüne
- Großräumiger Keller



[Hier klicken und Exposé herunterladen!](#)



**Frickenhausen**

Gepflegtes Reihenhaus mit 6,5 Zimmern

- Massivbauweise
- Einbauküche von 2015
- Garten mit Südausrichtung
- Terrasse und Balkon



[Hier klicken und Exposé herunterladen!](#)

**Exposés**



**Oberboihingen**

Penthouse hoch über den Dächern

- 4,5 Zimmer
- Ca. 143 m<sup>2</sup>
- Große Dachterrasse
- Einmaliges Wohngefühl



[Hier klicken und Exposé herunterladen!](#)



**Frickenhausen**

Freundliches Reiheneckhaus in sonniger Lage

- 6 Zimmer
- Südwest-Garten
- Einzelgarage
- Baujahr 2008, Vollwärmeschutz



[Hier klicken und Exposé herunterladen!](#)



**Ostfildern**

Großzügige 4,5-Zimmer-Wohnung in guter Wohnlage

- Wohnen auf ca. 115 m<sup>2</sup>
- Gepflegte Wohnung im 1.OG
- Sonniger Balkon mit Blick ins Grüne
- Haus mit Vollwärmeschutz



[Hier klicken und Exposé herunterladen!](#)



**Esslingen Mettingen**

Gepflegte 3-Zimmer-Wohnung mit Balkon

- Gute Anbindung
- Parkähnliche Anlage
- Überdachter Balkon
- Zwei Abstellräume + Keller



[Hier klicken und Exposé herunterladen!](#)

**Exposés**



**Esslingen**

Stilvolle 4-Zimmer-Wohnung in Esslingen - Stadtmitte

- Lichtdurchflutete Räume
- Großzügige Raumaufteilung
- Parkett mit Fliesenböden
- Kontrollierte Be- und Entlüftung



[Hier klicken und Exposé herunterladen!](#)



**Stuttgart**

Mehrfamilienhaus in zentraler Lage von Stuttgart

- Familienfreundliche Aufteilung
- Ideale Kapitalanlage
- Wohnungen im gepflegten Zustand
- Gastro im Erdgeschoss



[Hier klicken und Exposé herunterladen!](#)



**Esslingen**

Lichtdurchflutete 4,5-Zimmer-Wohnung

- Bodentiefe Verglasung
- Neue Einbauküche
- Esslinger Burg in Laufweite
- TG-Stellplatz



[Hier klicken und Exposé herunterladen!](#)



**Esslingen - Mettingen**

Moderne 4,5-Zimmer-Maisonette-Wohnung in guter Lage

- 3 Familienhaus
- 4,5 helle Zimmer
- Ca. 115 m<sup>2</sup>
- EBK und Sonnenterrasse



[Hier klicken und Exposé herunterladen!](#)

**Exposés**



**Aichwald - Aichschiess**

Wohnen auf einer Ebene

- Familienfreundliche Aufteilung
- Einbauküche inklusive
- Sauna im Keller
- Einzelgarage optional



[Hier klicken und Exposé herunterladen!](#)



**Neuhausen auf den Fildern**

Drei Wohn- und Geschäftshäuser in zentraler Lage

- Zwei Gewerbeflächen
- Sichere Kapitalanlage
- Familienfreundliche Aufteilung
- Mehrere Balkone und Dachterrasse



[Hier klicken und Exposé herunterladen!](#)



**Esslingen**

Großzügiges Einfamilienhaus mit traumhaftem Blick über Esslingen in ruhiger Wohnlage

- Sonnige Südhang-Lage
- Garten mit Pergola
- Familienfreundliche Aufteilung
- Einzelgarage & Stellplätze



[Hier klicken und Exposé herunterladen!](#)



**Nellingen**

Wohnung mit Blick über die Stadt

- Tolle Aussicht
- Wohnung wurde renoviert
- Balkon
- Kfz-Stellplatz



[Hier klicken und Exposé herunterladen!](#)

**Exposés**



**Denkendorf**

4,5-Zimmer-Penthouse

- Familienfreundliche Aufteilung
- Großzügiger Wohn-/Essbereich
- Idyllischer Blick ins Grüne
- Fußbodenheizung in allen Räumen



[Hier klicken und Exposé herunterladen!](#)



**Hochdorf**

Hübsches EFH mit großzügigem Grundstück

- 2 Tageslichtbäder
- 2 Terrassen + 1 Balkon
- Einliegerwohnung
- Stellplätze



[Hier klicken und Exposé herunterladen!](#)



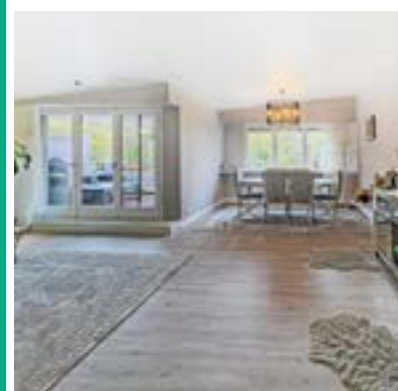
**Ostfildern-Scharnhausen**

3,5-Zimmer-Wohnung mit Aufzug, Ausblick und Schwimmbad

- Helle Räumlichkeiten
- Schöne Dachterrasse
- Guter Zustand



[Hier klicken und Exposé herunterladen!](#)



**Esslingen Hegensberg**

Tolle Penthouse-Wohnung in guter Lage

- Ausblick über Esslingen
- Große Räumlichkeiten
- Garage vor dem Haus
- Großzügiger Balkon



[Hier klicken und Exposé herunterladen!](#)

**Exposés**



**Esslingen - Sulzgries**

4-Zimmer-DG-Wohnung in einer Top-Lage

- Wohnfläche insgesamt ca. 102 m<sup>2</sup>
- 3 Zi.-Wohnung + 1 Zi.-Wohnung
- 2 Garagen mit Stromversorgung
- Gartennutzung in ruhiger Anliegerstraße



[Hier klicken und Exposé herunterladen!](#)



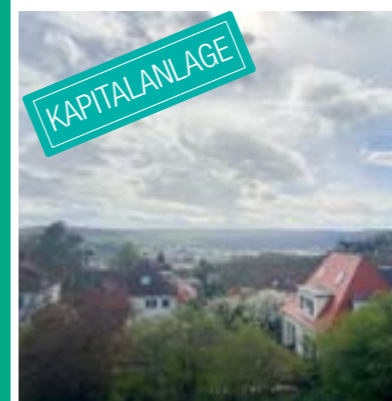
**Ebersbach**

Traumhaus in bevorzugter Spitzenlage

- 6-8 Schlafzimmer
- Als Mehrgenerationenhaus geeignet
- Großer Saal im Gartengeschoss
- Toller Panoramablick



[Hier klicken und Exposé herunterladen!](#)



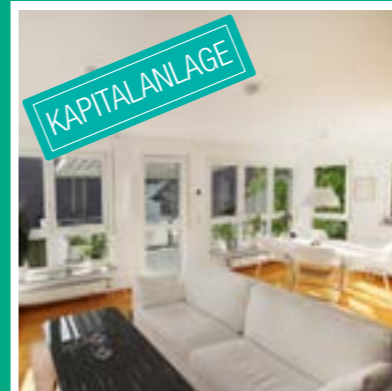
**Esslingen**

1 bis 2-Zi.-Wohnung mit traumhaftem Blick über Esslingen

- Schöne und ruhige Lage
- Toller Ausblick
- Loggia mit Süd-Westausrichtung
- Modernisiertes Bad
- Garage und Kellerraum



[Hier klicken und Exposé herunterladen!](#)



**Esslingen**

1 bis 2-Zi.-Wohnung mit traumhaftem Blick über Esslingen

- Schöne und ruhige Lage
- Tolles Wohngefühl durch große Fensterfronten
- Überdachter Balkon
- Garage



[Hier klicken und Exposé herunterladen!](#)





**METZGER+CO.** 

*Gut beraten,  
ein gutes Gefühl!*